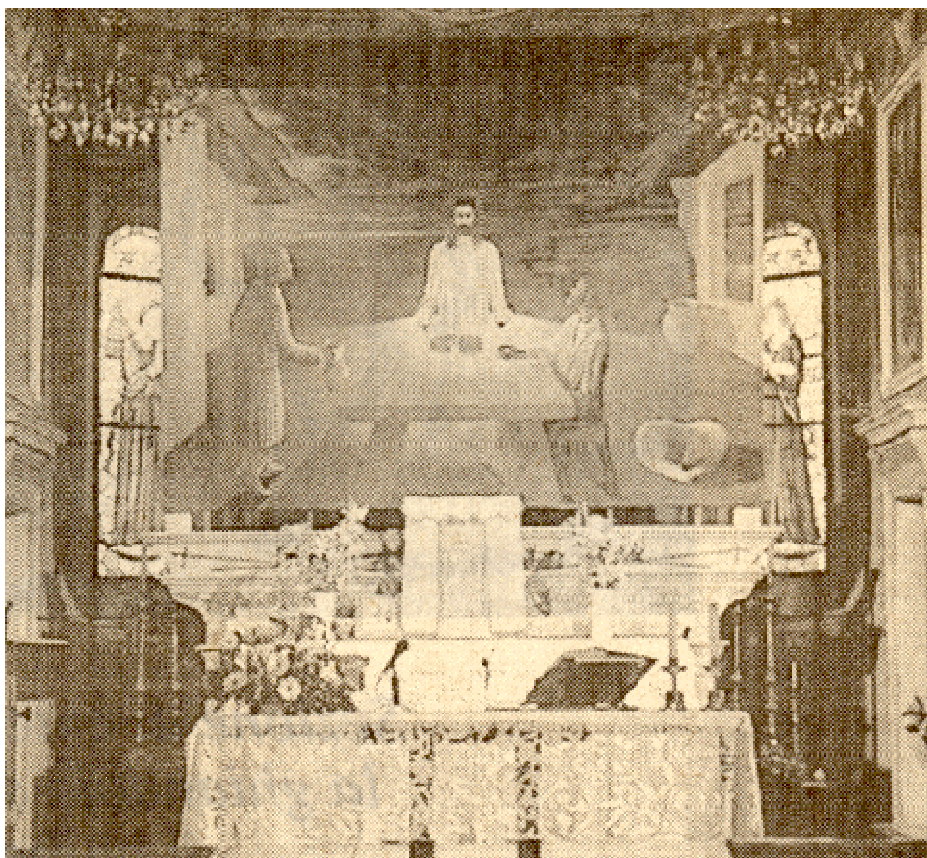


**La nuova opera d'arte ha arricchito la parrocchiale di Santa Maria**

## **Discepoli di Emmaus alla Noce**

La parrocchiale di Santa Maria della Noce, alle porte della città, si è arricchita di una nuova opera d'arte, una grande tela raffigurante l'episodio evangelico dei discepoli di Emmaus che sarà provvisoriamente collocata a mò di pala sull'altare, come - sono parole del parroco don Mario Neva - «nuova occasione di comunicazione e di dialogo attorno a quel pane spezzato che illumina la nostra mensa con una luce che vince ogni tramonto». Già il quadro in sé è frutto del dialogo e dell'amicizia. perché l'autore, Sandro Baldoni quando non dipinge è insegnante, come don Neva, nelle aule del liceo "Arnaldo"; loro colleghi sono Giancarlo Piovaneli che per l'occasione ha parlato della «Cena di Emmaus nella Storia dell'Arte», ed Emilia Merli intervenuta sul tema «Guardare e vedere».

L'iniziativa, proposta «a tutti coloro che sono in cammino, talvolta tristi, alla ricerca del significato», è intitolata «Emmaus ci svela il senso delle



**La nuova opera nella chiesa di Santa Maria, alla Noce**

Scritture e spezza il pane per noi» e delle origini; ha animato la si è aperta sabato 22 maggio 1993, liturgia e le relazioni il gruppo nella Parrocchia di Santa Maria della Laboratorio di catechesi. Noce. con l'Eucaristia presieduta da don Felice Montanini, docente di esegesi e di Storia del cristianesimo

mi. mor